

无锡信利博物馆

2021 年度工作报告



目录 Contents

01 前言

02 开放服务

完善基本服务项目，提高服务质量

03 组织建设

加强业务学习，提高队伍素质

04 陈列展览

做好基本陈列，举办系列特色展览

05 社会教育

充分发挥博物馆教育功能

06 藏品保管与保护

预防为主，进一步加强文物安全工作

07 志愿服务

扩大博物馆志愿者队伍

目录 Contents

08 安全卫生管理

积极做好博物馆疫情防控工作

09 文化建设

完善最美公共空间申报以及沉浸式艺术展厅建设工作

10 2022 工作计划

01 前言 Preface



2021 年度我馆在市委市政府的正确领导下，
各级文化、文物部门的精心指导和大力支持下，
圆满完成了上级交给的各项工作任务，
各项工作呈现出良好的发展态势，
并取得显著成绩。

02 开放服务 Open Service

完善基本服务项目，提高服务质量

无锡信利博物馆除了提供展览服务外，可提供语音导览、人工讲解、专题讲座、图书阅读、免费泊车、包裹寄存等服务。2021年，在原有空间展陈基础上，突出主题特色，坚持以人为本理念，注重空间社会服务功能，努力探索“博物馆+”公共文化服务新模式。



(1) 本馆实行全年免费参观制度，节假日（除周一外）均正常开放以满足观众的需要。2021年线下接待观众2.35万余人次，其中包括各级领导、团体观众及在校学生等；线上服务1.64万余人次。

(2) 为观众免费提供微信语音讲解服务，团体观众提供人工讲解服务。2021年本馆着重完善语音导览，通过微信公众号“信利博物馆”，在对话框中发送文物对应的数字编号，即可收听语音导览。



03 组织建设 Organization Construction

加强业务学习，提高队伍素质

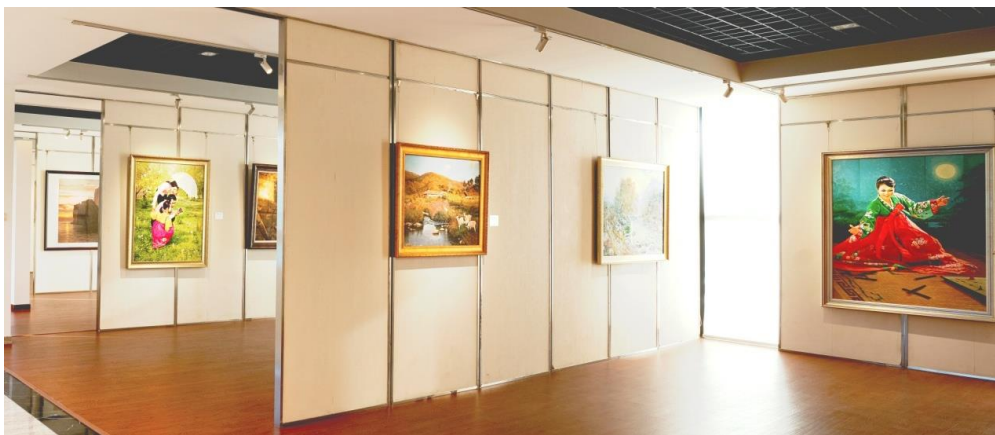
- (1) 组织全馆工作人员认真学习《博物馆条例》、《关于推进博物馆改革发展的指导意见》等相关文件，注重加强博物馆藏品管理、完善博物馆管理机制，提升博物馆发展质量。
- (2) 组织馆员参观上海博物馆、中国大运河博物馆、无锡博物院、苏州博物馆西馆等举办的优秀临展，学习借鉴他馆的策展理念、展陈技巧以及辅助展品的合理使用方法。结合本馆的实际情况，找出不足，探讨改进措施。
- (3) 定期开展业务技能培训，同时注重馆员政治思想素质、职业道德素质的提升。组织馆员开展安全知识培训，学习安全法律法规知识，提高安全防范意识。10月份，积极组织馆员学习由江苏省文物局举办的藏品管理线上培训活动。



04 陈列展览 Exhibition Display

做好基本陈列，举办系列特色展览

- (1) 积极做好博物馆基本陈列展览。陈列展览作为博物馆实现其社会功能的主要方式，我馆积极完善基本陈列，展品调整与展厅维护工作有序开展，先后换展朝鲜画、古代瓷器 40 余件（套）；完善瓷器展厅、青铜器展厅、佛供用品展厅语音导览服务；对古代玉器展厅的文字说明以及辅助展览进行设计和更换。



朝鲜画展厅



玉器展厅



瓷器展厅（左）

青铜器展厅（右）

(2) 全力推出系列独具特色的文博展览。2021年在常设的《佩玉将将》、《吉金遗珍》、《中朝友谊》、《佛韵万千》、《野瓷雅韵》基本陈列基础上先后推出了《百瑞呈祥——古代动物玉雕展》、《汉风集韵——汉代文化艺术特展》、《润泽以温——春秋玉器精品展》等多个临时展览。



5月18日，举办汉代文化艺术展，改变原有重在只展器物的展陈思路，将让展品“活”起来，让历史“走出去”作为重

点。

- (3) 加强与其他社会团体合作办展。为了庆祝中国共产党成立100周年，与北京中干书画院无锡分院共同举办《百年铸魂盛世华章——庆祝建党100周年无锡书画作品展》展览活动。展览共展示书画作品50余幅，用书画谱写华章，描绘新中国发展历程，礼敬建党100周年。



05 社会教育 Social Education

充分发挥博物馆教育功能

瓦当拓印体验活动

时间：2021年2月10日——2月15日

地点：无锡信利博物馆四楼

主办单位：无锡信利博物馆

内容：博物馆向观众免费提供拓印工具和材料，并由专业的拓印老师进行现场演示，活动参与者在老师的指导下亲身体验拓印艺术。



“我是小小讲解员”体验活动

时间：2021年5月18日——5月22日

地点：无锡信利博物馆四楼、五楼

主办单位：无锡信利博物馆、立特思库幼儿园

内容：“我是小小讲解员”主题活动以博物馆为载体，以馆藏展品的知识讲授为基础。首先让小朋友自己在展厅中挑选最为感兴趣的展品，在老师、博物馆工作人员以及家长的指导和帮助下查询相关资料，做好讲解的准备，进而实操练习讲解。同时我们由专业讲解老师进行指导和点评。



端午博物馆雅集活动

时间：2021年6月13日

地点：无锡信利博物馆五楼

主办单位：无锡信利博物馆、无锡汉华堂汉服社

内容：活动以端午为主题，弘扬传统文化为目的，展示博物馆器物为重点，活动主要包括茶艺表演、传统舞蹈表演、端午香囊制作以及博物馆寻宝打卡等活动。

动。



博物馆探究式教育体验活动

时间：2021年9月29日——9月30日

地点：无锡信利博物馆

主办单位：无锡信利博物馆、无锡嘉德琳幼儿园

内容：孩子在老师带领下走进博物馆，近距离接近古代器物，我们重点向孩子讲述古代器物，例如青铜器、玉器、瓷器，从其功能出发，与今天我们的日常生活用具、装饰品等进行对比和比较，进而加深对器物的理解和认识，真正感受古人的创造智慧。





感受玉器之韵，体验手作之美——手工香皂制作活动

时间：2021年12月18日

地点：无锡信利博物馆二楼活动基地

主办单位：无锡信利博物馆、无锡花园实验小学

内容：本次活动以培养学生动手能力为宗旨，从博物馆玉器出发，精选纹饰精美的玉雕作品，选用食品级硅胶翻制手工模具，手工皂制作兼具文化、颜值、造型、功效为一体。





创“皂”美好生活手工体验活动

时间：2021 年 12 月 25 日

地点：无锡信利博物馆二楼活动基地

主办单位：无锡信利博物馆、蜗牛俱乐部

内容：有手工指导老师详细讲解手工皂的制作方法，从皂基分切、隔水融化到选材调制、倒模成型。在皂液静置时间里，组织小朋友参观博物馆，并对印象最深刻的博物馆展品进行简单描述。



06 藏品保管与保护

Preservation and protection of collections

预防为主，进一步加强文物安全工作

- (1) 设立藏品安全保卫部门和专人负责安全保卫工作，实行安全人员 24 小时昼夜值班巡逻、监控制度，确保馆藏文物安全。值班人员加强对重要保护区域不间断巡查，及时发现问题，及时予以处置。
- (2) 落实博物馆和文物建筑消防安全自查工作。对消防器材进行认真检查，重新充装和增加了干粉灭火器，积极开展工作人员消防安全宣传和教育培。多次开展消防演练，根据演练实际情况，及时修订和完善应急预案。

07 志愿服务 Volunteer Service

扩大博物馆志愿者队伍

开展志愿者讲解活动，将博物馆丰富的历史资源与志愿服务相结合，在培育和践行社会主义核心价值观、传播博物馆文化、活化文物保护和利用等方面发挥了良好的示范带动作用。提高志愿者自身素质及服务水平以更好完成义务讲解工作。



2021年博物馆开展的一系列志愿服务工作取得了较好的效果，受到观众的好评。志愿者数量由2020年的10人发展到65人，其中学生占极大比例。



本馆将不断深化对志愿服务活动基本规律的认识，进一步加大志愿服务活动的机制建设，及时修订和完善相应的政策措施，推进志愿服务工作的制度化、经常化和规范化。

08 安全卫生管理

Safety and Health Management

积极做好博物馆疫情防控防控工作

自新冠肺炎疫情发生以来，信利博物馆高度重视，积极应对，采取多种措施，全力开展疫情防控工作。严格控制进馆参观人数，对参观人员进行实名登记、体温测量、以及健康码、行程码查验。同时做好口罩、洗手液、消毒剂等防疫物资储备工作，制定应急工作预案，落实主体责任。

公告 | 无锡信利博物馆疫情防控参观须知

信利博物馆 信利博物馆 2021-07-30 17:00

无锡信利博物馆疫情防控参观须知

按照上级主管部门关于做好当前疫情防控工作的通知要求，切实做好无锡信利博物馆疫情防控措施，保障广大观众安全有序参观。现将相关事项公告如下：

1. 无锡信利博物馆对社会免费开放，并实行实名制登记。
2. 博物馆开放时间9:00—17:00（16:00停止入场）；每周一闭馆（除法定假日外）。
3. 疫情防控期间，观众须出示个人健康码、行程码，显示为“绿码”后方可进馆参观。
4. 观众参观须全程佩戴口罩，并配合工作人员进行体温检测。
5. 排队等候和馆内参观请保持1米以上距离，避免聚集，减少交流，分散式参观。
6. 对没有智能手机不能提供电子健康码的老年朋友，请随身携带健康码彩色打印件或有效证件登记入馆。
7. 如遇特殊情况，本馆将视具体情况采取相关限流措施，敬请谅解。

无锡信利博物馆
2021年7月30日

开馆时间【周二至周日】 | 闭馆时间
AM:9:00~PM4:00 | 周一为闭馆时间

添加微信公众账号“信利博物馆”或微信号“xinlimuseum”，
了解信利博物馆相关艺术、展览资讯，
更多内容查看“历史消息”。

无锡信利博物馆文件

锡信发〔2021〕27号

博物馆安全提示

根据疫情防控工作要求，关于2021年锡市博物馆8月馆内参观预约事宜，为了保障工作人员及家人的安全，现将有关事项通知如下，并要求每一位员工严格执行。

- 一、所有员工外出必须佩戴口罩，需将一次性医用口罩佩戴好，经反复消毒后方可出行。凡未接种新冠疫苗的，一律暂缓出行，并暂缓工作。
- 二、从中高风险地区返回人员，自觉向居住地所在社区报备登记，配合相关部门开展核酸检测等防疫措施，核酸检测结果未显示为非中高风险地区人员，应提供核酸检测阴性报告，做好14天居家健康监测，尽量不要前往人员密集区域，不参加大型聚集性活动。
- 三、所有员工必须增强风险意识，严格做好个人防护，上下班及外出途中，务必全程佩戴口罩，随时保持手部卫生，进入家门前和乘坐电梯时及时洗手消毒。
- 四、坚决杜绝参观人员外出进行聚集性活动，快递及外卖配送人员一律不准在馆内工作场所逗留和取件，不得进入馆内。
- 五、指导家人做好个人防护工作，有特殊情况请及时上报。
- 六、做好馆内防疫消杀工作，落实员工日常健康监测及博物馆的卫生消毒工作，及时掌握员工动向，杜绝一切非必要的外出活动。

特此通知。



做好展馆内部消毒工作。完善馆内电梯、卫生间等公共区域和高频接触物体表面定期消毒工作。建立工作人员健康检测制度，每日对工作人员健康状况进行登记。及时推送防疫知识，对容易产生人员聚集的关键环节，做好人员分流工作，降低风险。

09 文化建设 Culture Construction

完善最美公共空间申报以及沉浸式艺术展厅建设工作

- (1) 注重博物馆公共服务能力建设，将博物馆打造成为集收藏、展览、社会教育、阅读、品茗、会议服务、艺术沙龙、光影体验等为一体的公共文化空间。在原有博物馆设计建设基础上，推出主题特色，努力探索“博物馆+”公共文化服务体系。
- (2) 加快博物馆沉浸式艺术展厅建设。为了提升博物馆展览形式的吸引力和影响力，将无锡山水人文、历史艺术、锡商文化、博物馆藏品与最新的沉浸式光影视听技术相结合，让观众体悟吴文化和江南文化的美学与精神传承，打造无锡文化旅游的新两点。



沙龙活动区



观众休息室



手工活动室



文创展示区

10 2022 工作计划 2022 Work Plan

- (1) 开展博物馆定级评估工作。对照博物馆定级评估标准以及评分细则，结合博物馆实际，逐项对照标准，找出薄弱环节，及时整改。同时做好相关材料整理工作。
- (2) 加强博物馆陈列展览工作。开展鼻烟壶陈列展览设计，科学运用辅助展品和声、光、电等现代科技手段，增强陈列展览的表现力、吸引力、感染力。
- (3) 积极开展博物馆研学活动。加强与当地中小学紧密合作，及时了解学校和学生的教育需求，充分发掘博物馆资源，策划和开展一系列研学活动。实现青少年自身素质的全面提升，增强对文明、民族历史积淀的认同感。
- (4) 加强文化创意产品开发。在原有文创产品的基础上，深入挖掘馆藏资源，注重文创产品的数量和落地质量。博物馆文创产品作为文化产业不可或缺的部分，不仅促进博物馆文化的传播，更可以加强博物馆与大众及市场的联系。
- (5) 做好博物馆夜开放准备工作。为了博物馆公共文化服务水平，在确保博物馆安全的基础上，结合博物馆实际情况，确定合理的延长开放时间。同时提前做好人员安排、管理制度等相关工作。

新的一年，

将充分发挥博物馆社会教育的作用，

积极参与城市精神文明建设，

争取扩大延伸博物馆的文化传播功能，

有力、有序地推动文博事业的发展，

更好地为无锡市政治、经济、文化服务，

为创建文化无锡作出我们应有的贡献。